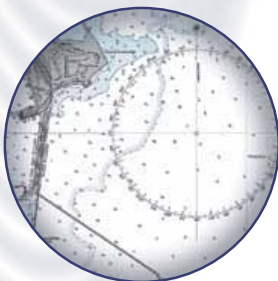


Crescent® V100 Series GPS Compass

クレセントGPSコンパスV100シリーズ



クレセントGPSコンパスV100シリーズは、正確な方位、位置情報を速やかにご提供します。筐体の中には、2つの対マルチパスアンテナとクレセントベクターボードが搭載されています。

サイズ50cmのスマートアンテナは、平らな場所やポールにも取り付け簡単。安定設計の一体型クレセントV100シリーズは、メンテナンスフリーで長期運用可能。しかもわずかなコストで従来のジャイロコンパスに差し替えられます。



Powered by **Crescent**

独自技術によるクレセントGPSエンジンを使用

Crescent VS100シリーズの特長

- GPS方位精度は、 $<0.5^\circ$ RMAを可能。
- 方位情報、位置情報出力更新レートは、共に20Hzまで可能。
- スマートアンテナデザインで活用性も広がり設置も簡単。
- 補正位置情報は、60cm(95%)。
- ジャイロ、傾斜計などの補助デバイスを標準搭載。
- SBAS (MSAS, WAAS, EGNOS), BEACONなどの補正情報に対応。
- GPS信号遮断時に方位の自動補間機能。
- 独自のCOAST技術により補正情報遮断時に40分以上も正確な測位情報を維持。
- 回頭速度 90° /秒を実現。

クレセントV100シリーズ

GPSセンサー仕様

受信機タイプ:	L1, C/A コード, 搬送波スムーシング
チャンネル:	12チャンネル X 2、パラレル (SBAS時19チャンネルX2)
更新レート:	標準10Hz, オプション20Hz (位置と方位)
水平精度:	DGPS時* < 0.6 m (95%) 単独測位SA無時** < 2.5 m (95%)
方位精度:	< 0.5° rms
ピッチ/ロール精度:	< 1° rms
回頭率:	最大90° / 秒
始動時間:	< 60 s 標準
静定時間:	< 20 s
衛星遮断時再取得:	< 1 s

ビーコンセンサー仕様 (V110)

チャンネル:	2チャンネル, パラレル
周波数レンジ:	283.5 to 325 kHz
モード:	オート(信号の強さ及び距離)、 マニュアル
規格:	IEC61108-4 標準ピーコン

通信

シリアルポート	2 全二重RS-232 半二重RS-422
ポート レート:	4800-57600
補正情報プロトコル:	RTCM SC-104, L-Dif (Hemisphere GPS 独自技術)
データプロトコル:	NMEA 0183, クレセントバイナリ, L-Dif (Hemisphere GPS 独自技術)

環境

動作温度:	-30° C to +70° C
保管温度:	-40° C to +85° C
湿度:	100% 結露なきこと

電源

入力電圧:	9 - 36 VDC
消費電力:	< 4W
消費電流:	< 360 mA @ 12 VDC
絶縁:	電源はシリアルポートより分離
逆極性保護:	有

外観

サイズ:	60 cm L x 16 cm W x 18 cm H
重量:	1.5 kg
電源/データ コネクタ:	18-pin, Environmentally sealed

補助装置

ジャイロ:	単軸ジャイロがGPS信号の遮断時に精度 1° 以下で三分間補間します。
傾斜計:	RTKの初期化時間短縮に役立ちます。

* マルチパス、受信衛星数、衛星位置、基地局間距離、電離層の影響などに依存します。

** マルチパス、受信衛星数、衛星位置、電離層の影響などに依存します。